



1^{er} réseau de Business Angels dédié au
financement de start-up à impact

GroupeSOS
Entreprendre au profit de tous



Fédération Nationale des Business Angels



Financé par
l'Union européenne

Le premier réseau de business angels exclusivement dédié au soutien de l'entrepreneuriat à impact en France.

Les membres d'*Impact Business Angels* soutiennent des projets nativement à impact en phase d'amorçage qui déploient des innovations sociales afin de générer un impact positif fort, qu'il soit social, sociétal, environnemental et/ou territorial.

Initié et opéré par le *GROUPE SOS*, *Impact Business Angels* est membre de *France Angels*, la Fédération Nationale des Business Angels.



POURQUOI impact Business Angels ?

Le lancement d'*Impact Business Angels* fait suite à plus d'**un an de préfiguration et d'études**⁽¹⁾ qui ont débouché sur un **double constat** :

- **les projets à impact peinent à se faire financer en phase d'amorçage**, les Business Angels finançant usuellement des solutions tech et digitales⁽²⁾ ;
- **les Business Angels s'intéressent de plus en plus à l'impact** mais leur implication se heurte à leur **méconnaissance** de l'impact et au **manque d'accès** à des opportunités qualifiées.

Impact Business Angels entend dépasser ces obstacles, afin d'amener **plus de financements** vers des projets à impact, de **meilleure qualité** et **mieux répartis** entre toutes les typologies de projets à impact.

⁽¹⁾ Celles-ci ont abouti à la publication du premier rapport portant spécifiquement sur la place des Business Angels dans l'impact.

⁽²⁾ Certaines solutions tech et digitales pouvant être à impact, mais toutes les solutions à impact ne sont pas tech ou digitales.





notre thèse d'investissement

« For Impact »

Social ou environnemental

Tous secteurs

Hors exceptions (alcool, tabac, armement, jeux d'argent, pornographie)

Pré-seed / Seed

Levée de fonds comprise entre 200 k€ et 2 M€

France

Siège social situé en France

Chiffre d'affaires

« Proof of concept » (POC) réalisé

Co-investissement

(cas général)

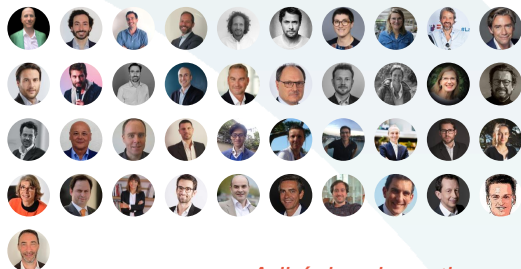
Position de co-lead ou suiveur





notre organisation

Business Angels membres



Adhésion, investissement et accompagnement des start-up

Orientation stratégique

Co-investissement et partage de dealflow

comité stratégique

Partenaires & Ecosystème



Equipe



Axel Paugam
Délégué général



Jérôme Gonon
Délégué général adjoint



Elliot Sussfeld
Analyste VC



Antoine Le Drogoff
Analyste VC

Animation et vie du réseau

Gouvernance et administration de la structure juridique



Groupes SOS

⁽³⁾ Structure associative. Rémunération du réseau : fees sur levées (start-up), frais d'adhésion (membres) et subventions.



nos membres et notre comité stratégique



Autres membres du Comité Stratégique :

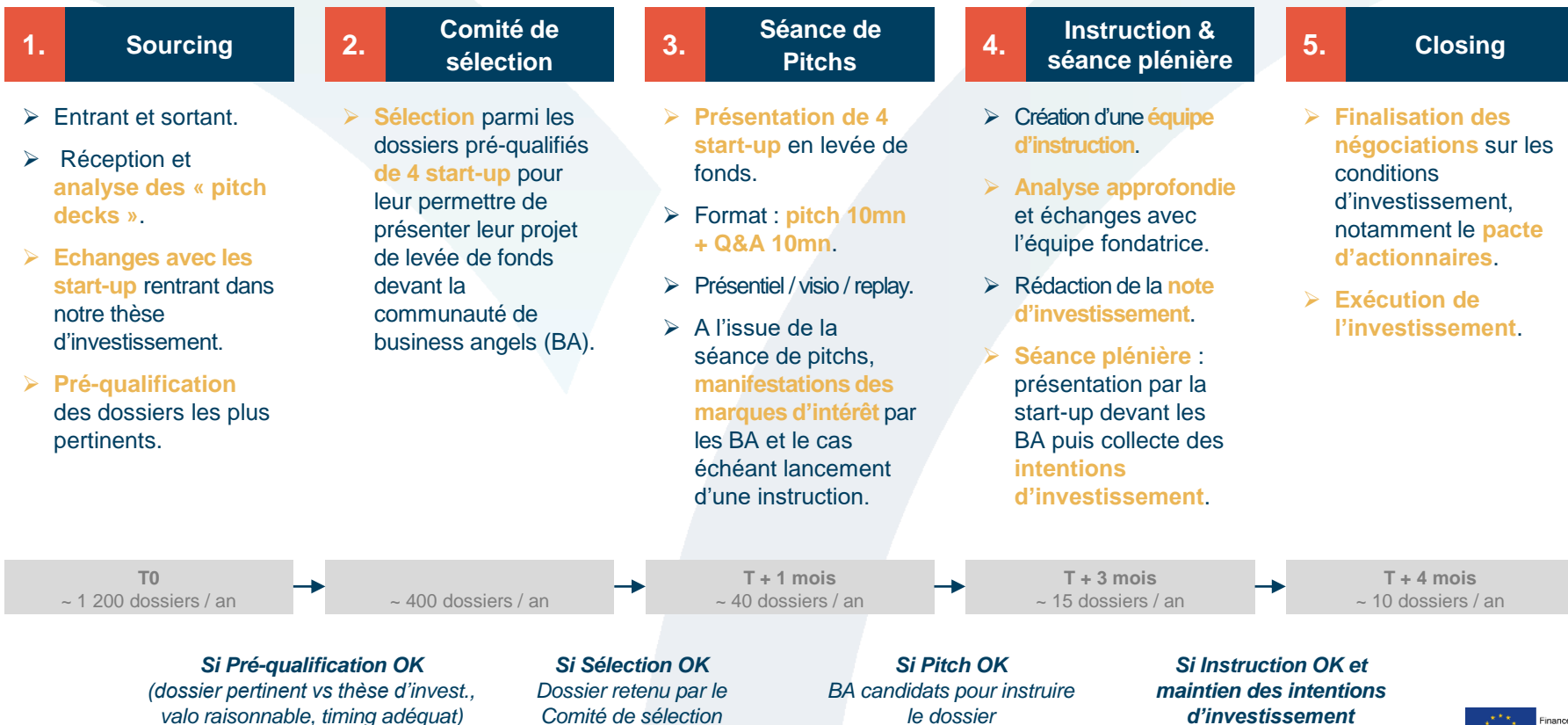


Objectif : **150 membres** à fin 2024.

Membres du **Comité Stratégique** (de haut en bas et de la gauche vers la droite) :

- Céliane de la Salle
- Isabelle Luguenot
- Monique-Emmanuelle Airiau
- Priscilla Rozé-Pagès
- Valéry Bollier
- Anne-Leïla Batel
- Jérôme Gonon
- Frédérique Jeske
- Axel Paugam
- Alain Pujol

notre processus d'investissement



Nos opportunités d'investissement présentées en séance de pitches

Plus de **1 500 dossiers reçus** depuis le lancement d'Impact Business Angels.

Dealflow centralisé sur la **plateforme Gust**, permettant un partage avec tous les réseaux de France Angels.

Notre objectif : **financer entre 10 et 20 projets par an** en phase de **pré-amorçage et amorçage** (levée de fonds comprise entre 200 k€ et 2 M€), pour des **tickets allant de 50 k€ à 300 k€**.

Janv. 22



Mars. 22



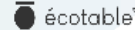
Avr. 22



Mai. 22



Juin. 22



Juil. 22



Sept. 22



Oct. 22



Nov. 22



Janv. 23



Fév. 23



Mars. 23



WOODLAND GARDEN
100% natural, safe, responsible

Avr. 23



Juin. 23



nos premiers investissements

10 investissements réalisés pour un montant total d'1M€ environ



Aménagement urbain – Gestion des déchets

Collecte, recyclage et revalorisation de mégots, masques et chewing-gums.



Agroalimentaire – Alimentation saine et durable

Boissons saines, légères, désaltérantes et responsables pour combiner plaisir et santé.



Agriculture – Agro-écologie

Transmission de fermes pour des porteurs de projet en agro-écologie.



Bâtiment, travaux, construction – Assainissement

Réponse aux besoins des chantiers confrontés à l'arrêt urgent causé par la présence de renouée du Japon.



Transport & Logistique – Economie circulaire

Collecte et vente de cartons d'emballage usagés quasi-neufs pour professionnels et entreprises.



Services à la personne – Bien vieillir

Programmes innovants de prévention de la santé des seniors (60 ans et plus) par l'activité physique adaptée (APA).



Biens de consommation – Consommation responsable

Fabrication et vente de rouges à lèvres biosourcés, vengés et écoresponsables à base de pigments végétaux.



Agroalimentaire – Alimentation saine et durable

Marque d'épicerie permettant de rémunérer au juste prix les agriculteurs pendant leur conversion biologique.



Agroalimentaire – Agriculture responsable

Installation de « yaourterie » sur les exploitations laitières permettant aux éleveurs de fabriquer leurs propres yaourts.



Agroalimentaire – Alimentation nouvelle

Gamme alimentaire végétale saine et gourmande de produits fabriqués à base d'algues.

notre écosystème

Capitaux-risqueurs



Financement participatif



Ecosystème ESS & Impact



Family offices



Accompagnement



Mesure d'Impact Académiques



Réseaux de business angels



Médias



GroupesOS

Entreprendre au profit de tous

Avec plus de **22000** salariés et 600 établissements, le **GROUPE SOS** est la première entreprise sociale en Europe.

Depuis plus de 35 ans, le **GROUPE SOS** répond aux besoins de la société avec aujourd'hui 9 secteurs d'activités : Jeunesse, Emploi, Solidarité, Action Internationale, Seniors, Santé, Culture, Transition Ecologique et Action territoriale.



Fédération Nationale
des Business Angels

France Angels est la fédération nationale des Business Angels en France.

En tant que membre de la fédération, **Impact Business Angels** bénéficie :

- d'une capacité en co-investissement des 5500 BA membres ;
- d'un dealflow apporté par les près de 70 réseaux de la fédération.

The logo for Impact Business Angels features a stylized white graphic of two curved lines on the left, resembling a checkmark or a stylized 'i'. To the right of this graphic, the word 'impact' is written in a lowercase, sans-serif font, and 'Business Angels' is written below it in a larger, uppercase, sans-serif font.

impact Business Angels

www.impact-businessangels.org

devenir business angel

team@impact-businessangels.org

devenir partenaire ou sponsor

contact@impact-businessangels.org

déposer un projet

dealflow@impact-businessangels.org

GroupeSOS
Entreprenre au profit de tous

RÉSEAU
membre
de
FRANCE angels

Fédération Nationale des Business Angels



Financé par
l'Union européenne